

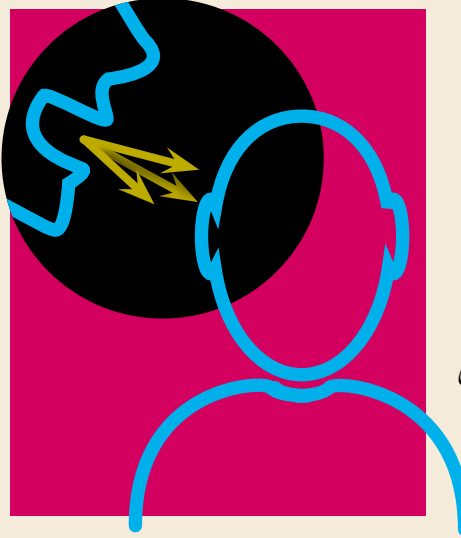
Verbal Violence against Migrants in Institutions (VIOLIN)

Research about Verbal Violence against Migrants and Refugees in Institutions in Germany



VIOLIN is a research project that emerged from the collaboration between Political Science, Linguistics, Health Psychology and Psychosomatic Medicine.

We would like to investigate what experiences migrants and refugees have with verbal violence and discrimination in public institutions in Germany (e.g., in the education or health sector, or in public authorities) and how these experiences can affect their mental health.



Who can participate?

People who are at least 18 years-old, who immigrated themselves, or at least one of their parents, to Germany.

How does the survey work?

This online survey can be answered on a tablet, smartphone, or laptop/computer. The questionnaire takes about 10 to 15 minutes. Afterwards, you can answer further optional questions, which typically takes between 10 and 15 minutes.

Contact:

Project-violin@fau.de

Thank you very much for your interest!

په آلماني اداراتو کې د مهاجرينو او کډوالو په وړاندې کلامي تاوتریخوالي

د کلامي تاوتریخوالي پروژې، یوه علمي پروژې ده چې سیاسي علوم، ژب پوهنه، روانی صحت او روان پیژندنه سره یوځای کوي. په دغه څیړنه کې په دې لټه کې یو چې ستاسو تجربې په رسمي اداراتو کې (لکه تعلیم او تربیه، صحت او نور) د کلامي تاوتریخوالي او تبعیض په هکله راتولی او د هغه اغیزې په رواني صحت باندې وڅیړو.

څوک گډون کولای شي؟

ټول هغه کسان چې سن یې له ۱۸ پورته او مور یا پلار یې آلمان ته مهاجرت کړی وي، کولای په دغه سروې کې گډون وکړي.

څنګه کولای شم گډون وکړم؟

تاسو کولای شئ چې دغه سروې په تابلېت، ځیرک تېلفون، لپ ټاپ او کمپیوټر کې ترسره کړئ او ځوابونه ۱۰ الی ۱۵ دقیقې وخت نیسي. په ختم کې بیا هم دا فرصت لری چې نورو پوښتنو ته هم ځواب ورکړئ (دغه برخه د ۱۰-۱۵ دقیقې نیسي).

Link to poll:

سروې:

ww2.unipark.de/uc/violin



Project-violin@fau.de

ستاسو له گډون څخه مننه!

Sponsored by