

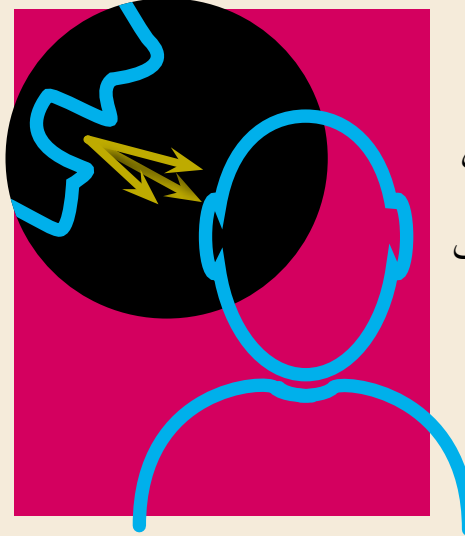
Verbal Violence against Migrants in Institutions (VIOLIN)

Research about Verbal Violence against Migrants and Refugees in Institutions in Germany



VIOLIN is a research project that emerged from the collaboration between Political Science, Linguistics, Health Psychology and Psychosomatic Medicine.

We would like to investigate what experiences migrants and refugees have with verbal violence and discrimination in public institutions in Germany (e.g., in the education or health sector, or in public authorities) and how these experiences can affect their mental health.



Who can participate?

People who are at least 18 years-old, who immigrated themselves, or at least one of their parents, to Germany.

How does the survey work?

This online survey can be answered on a tablet, smartphone, or laptop/computer. The questionnaire takes about 10 to 15 minutes. Afterwards, you can answer further optional questions, which typically takes between 10 and 15 minutes.

Contact:

Project-violin@fau.de

Thank you very much
for your interest!

Link to poll:

نظرسنجی:

ww2.unipark.de/uc/violin



نظرسنجی در رابطه با خشونت کلامی علیه مهاجرین و پناهنده ها در نهادهای آلمانی

پروژه خشونت کلامی، یک پروژه علمی بوده که علوم سیاسی، زبان شناسی، صحت روانی و روان شناسی را گرد هم میآورد در این تحقیق سعی می کنیم تا تجارب شما را در مورد خشونت کلامی و تبعیض در نهادهای رسمی (به طور مثال بخش آموزش، صحت و بقیه ادارات) و تاثیرات آن بالای صحت روانی را بررسی و تحلیل نماییم

کی اشتراک کرده می تواند؟

همه افراد که بالاتر از ۱۸ سال سن دارند، خود و یا هم یکی از والدین آنها به آلمان مهاجرت کرده باشد می توانند در این نظر سنجی اشتراک کنند

چطور می توانم اشتراک کنم؟

این پرسشنامه را می توان در تابلت، تلفون های هوشمند، لپ تاپ و کامپیوتر باز کرده و از طریق لینک داده شده به آن پاسخ دهید جواب ها حدود ۱۰ الی ۱۵ دقیقه را در بر می گیرد

در ختم باز هم فرصت آن را دارید که به سوالات بیشتر جواب دهید (حدود ۱۰-۱۵ دقیقه را در بر می گیرد)

Project-violin@fau.de

سپاس از اشتراک شما!

Sponsored by

