

Verbal Violence against Migrants in Institutions (VIOLIN)

Studie zu verbaler Gewalt gegen
Migrant*innen und Geflüchtete in
Institutionen in Deutschland



Estudio sobre violencia verbal
contra migrantes y refugiados/as
en instituciones en Alemania



VIOLIN ist ein wissenschaftliches Projekt, das aus der Kooperation zwischen Politikwissenschaft, Sprachwissenschaft, Gesundheitspsychologie und Psychosomatik entstanden ist.

Wir untersuchen, welche Erfahrungen Migrant*innen und Geflüchtete mit verbaler Gewalt und Diskriminierung in öffentlichen Einrichtungen (z.B. im Bildungs- oder Gesundheitsbereich oder in Behörden) machen und wie sich diese Erfahrungen auf ihre psychische Gesundheit auswirken.

Wer kann teilnehmen?

Alle Personen ab 18 Jahren, die entweder selbst oder deren Eltern (mindestens ein Elternteil) nach Deutschland eingewandert sind.

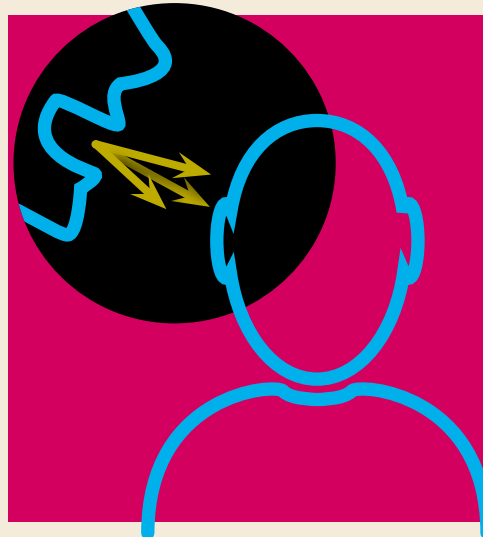
Wie kann ich daran teilnehmen?

Diese Online-Befragung kann durch den angegebenen Link an einem Tablet, Smartphone, oder Laptop/Computer beantwortet werden und dauert etwa 10 bis 15 Minuten. Im Anschluss haben Sie die Möglichkeit, noch weitere gruppenspezifische Fragen zu beantworten (ca. 10-15 Minuten).

Kontakt:

rom-violin@fau.de

Danke für Ihr Interesse!



VIOLIN El proyecto de investigación VIOLIN emerge de la cooperación entre las áreas de Ciencias Políticas, Lingüística, Psicología de la Salud y Medicina Psicosomática.

Nuestro equipo busca analizar las experiencias de violencia verbal y discriminación que migrantes y refugiados/as viven en instituciones públicas en Alemania (por ejemplo, en

áreas educativas o de salud, o en oficinas del Estado), así como la forma en la que este tipo de experiencias puede tener efectos en la salud emocional.

¿Quiénes pueden participar?

Personas a partir de 18 años, que ellas mismas, o por lo menos uno de sus padres, hayan inmigrado a Alemania.

¿Cómo se desarrolla este cuestionario?

Usted podrá resolver esta encuesta mediante una tablet, un smartphone, una computadora o una laptop. Su resolución dura entre 10 y 15 minutos aproximadamente. Al finalizar, usted tendrá la posibilidad de responder preguntas adicionales, cuya resolución puede durar entre 10 y 15 minutos.

Link zum Online-Fragebogen/
Enlace de acceso al cuestionario:
ww2.unipark.de/uc/violin



Unterstützt durch / Patrocinado por