

Verbal Violence against Migrants in Institutions (VIOLIN)

Studie zu verbaler Gewalt gegen Migrant*innen und Geflüchtete in Institutionen in Deutschland



Badanie naukowe Uniwersytetu Friedricha-Alexandra w Erlangen-Norymberdze dotyczące przemocy werbalnej wobec uchodźców i migrantów w instytucjach w Niemczech



VIOLIN ist ein wissenschaftliches Projekt, das aus der Kooperation zwischen Politikwissenschaft, Sprachwissenschaft, Gesundheitspsychologie und Psychosomatik entstanden ist.

Wir untersuchen, welche Erfahrungen Migrant*innen und Geflüchtete mit verbaler Gewalt und Diskriminierung in öffentlichen Einrichtungen (z.B. im Bildungs- oder Gesundheitsbereich oder in Behörden) machen und wie sich diese Erfahrungen auf ihre psychische Gesundheit auswirken.

Wer kann teilnehmen?

Alle Personen ab 18 Jahren, die entweder selbst oder deren Eltern (mindestens ein Elternteil) nach Deutschland eingewandert sind.

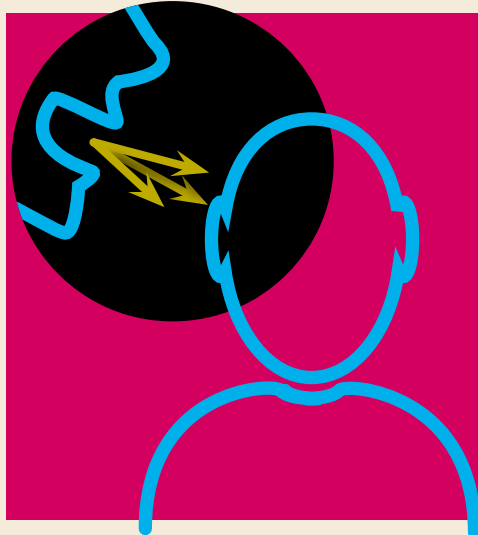
Wie kann ich daran teilnehmen?

Diese Online-Befragung kann durch den angegebenen Link an einem Tablet, Smartphone, oder Laptop/Computer beantwortet werden und dauert etwa 10 bis 15 Minuten. Im Anschluss haben Sie die Möglichkeit, noch weitere gruppenspezifische Fragen zu beantworten (ca. 10-15 Minuten).

Kontakt:

Project-violin@fau.de

Danke für Ihr Interesse!



VIOLIN jest projektem naukowym, który powstał z kooperacji pomiędzy Politologią, Lingwistyką, Psychologią zdrowia oraz Psychosumatyką.

Badamy, jakie doświadczenia mają migranci i uchodźcy z przemocą werbalną i dyskryminacją w instytucjach publicznych (np. w sektorze edukacji, zdrowia lub w urzędach) oraz jak te doświadczenia wpływają na ich zdrowie psychiczne.

Kto może wziąć udział?

Wszystkie osoby powyżej 18 roku życia, które same lub ich rodzice (przynajmniej jeden z rodziców) wyemigrowali do Niemiec

Jak mogę wziąć udział?

Na tę ankietę internetową można odpowiedzieć za pomocą podanego linku na tablecie, telefonie komórkowym lub laptopie/komputerze. Wypełnienie ankiety zajmuje około 10 do 15 minut. Następnie ma Pan(i) możliwość udzielenia odpowiedzi na dodatkowe pytania (około 10 do 15 minut).

Link zum Online-Fragebogen/
Link do ankiety:
ww2.unipark.de/uc/violin



E-Mail:

Project-violin@fau.de

Dziękujemy za zainteresowanie!

Gefördert durch: / wspierane przez: