

Verbal Violence against Migrants in Institutions (VIOLIN)

Studie zu verbaler Gewalt gegen
Migrant*innen und Geflüchtete in
Institutionen in Deutschland



Étude sur la violence verbale à
l'encontre des personnes réfugiées
et migrantes dans les institutions
en Allemagne



VIOLIN ist ein wissenschaftliches Projekt, das aus der Kooperation zwischen Politikwissenschaft, Sprachwissenschaft, Gesundheitspsychologie und Psychosomatik entstanden ist.

Wir untersuchen, welche Erfahrungen Migrant*innen und Geflüchtete mit verbaler Gewalt und Diskriminierung in öffentlichen Einrichtungen (z.B. im Bildungs- oder Gesundheitsbereich oder in Behörden) machen und wie sich diese Erfahrungen auf ihre psychische Gesundheit auswirken.

Wer kann teilnehmen?

Alle Personen ab 18 Jahren, die entweder selbst oder deren Eltern (mindestens ein Elternteil) nach Deutschland eingewandert sind.

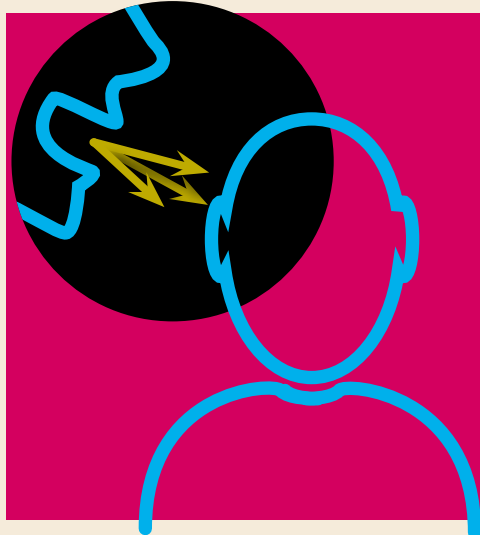
Wie kann ich daran teilnehmen?

Diese Online-Befragung kann durch den angegebenen Link an einem Tablet, Smartphone, oder Laptop/Computer beantwortet werden und dauert etwa 10 bis 15 Minuten. Im Anschluss haben Sie die Möglichkeit, noch weitere gruppenspezifische Fragen zu beantworten (ca. 10-15 Minuten).

Kontakt:

rom-violin@fau.de

Danke für Ihr Interesse!



VIOLIN Le projet de recherche VIOLIN est issu de la coopération entre les domaines de sciences politiques, de la linguistique, de la psychologie de la santé et de la médecine psychosomatique de la FAU. Nous souhaitons enquêter sur les expériences vécues par les personnes migrantes et réfugiées en matière de violence verbale et de discrimination dans les institutions publiques (par exemple, dans le secteur

de l'éducation, de la santé ou dans les administrations publiques), ainsi que sur la manière dont ces expériences affectent la santé mentale.

Qui peut participer?

Tout personne de plus de 18 ans qui, elle-même ou au moins l'un de ses parents, a immigré en Allemagne.

Comment fonctionne l'enquête?

Vous pouvez répondre à cette enquête en ligne sur une tablette, un smartphone ou un ordinateur. Le questionnaire prend environ 10 à 15 minutes. Ensuite, vous avez la possibilité de répondre à des questions supplémentaires facultatives, qui vous prendront entre 10 et 15 minutes.

Link zum Online-Fragebogen/
Lien vers l'enquête :
ww2.unipark.de/uc/violin



Gefördert durch / Parrainé par

Information de contact:

rom-violin@fau.de

Merci beaucoup pour
votre intérêt

